

ASSOCIATION
MORVANDELLE DU
CROUX



MAISON DU SAULE



MAISON DU SAULE

- Une salle de séjour équipée d'une cuisinette, table et chaises



- Une salle d'activité à l'étage avec tables et chaises

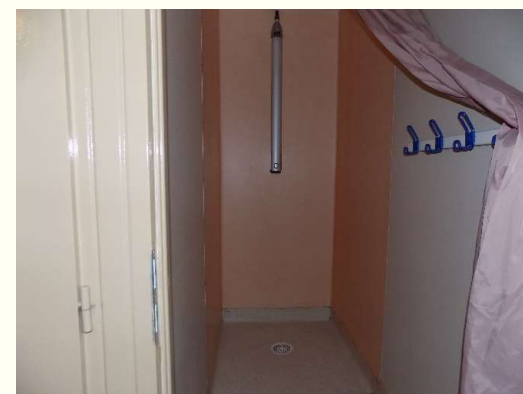
MAISON DU SAULE

- 3 chambres aux rez-de-chaussée
 - 1 chambre avec 1 lit superposé et 3 lits simple, 1 chambre avec 1 lit superposé et 3 lits simples et une chambre avec 1 lit superposé et 1 lit simple
- 4 chambres + mezzanine à l'étage
 - 1 chambre avec 1 lit superposé, 1 lit simple et 1 lit double, 1 chambre avec 1 lit superposé, 1 lit simple et 1 lit double, 1 chambre avec 2 lits simples, 1 chambre avec 2 lits simples, 1 mezzanine avec 2 matelas sur sommier au sol.



MAISON DU SAULE

- Sanitaires en commun avec :
 - 2 WC et 4 douches au rez-de-chaussée
 - 1 WC et 1 salle de bain avec douche à l'étage



MAISON DU CHATAIGNIER



MAISON DU CHATAIGNIER

Une salle de séjour équipée d'une cuisinette, table et chaises



Un hall d'entrée



MAISON DU CHATAIGNIER

- 2 chambres aux rez-de-chaussée
 - 1 chambre avec 1 lit superposés et 3 lits simple, 1 chambre avec 2 lits simple
- 3 alcôves à l'étage
 - 1 alcôve avec 1 lit superposé et 2 lits simple, 1 alcôve avec 2 lits superposés et 1 alcôve avec 1 lit superposé et 2 lits simples



MAISON DU CHATAIGNIER

- Sanitaires en commun avec :
 - 1 WC et 1 douche au rez-de-chaussée
 - 1 WC et 1 salle de bain avec 2 douches à l'étage



MAISON DU HÊTRE

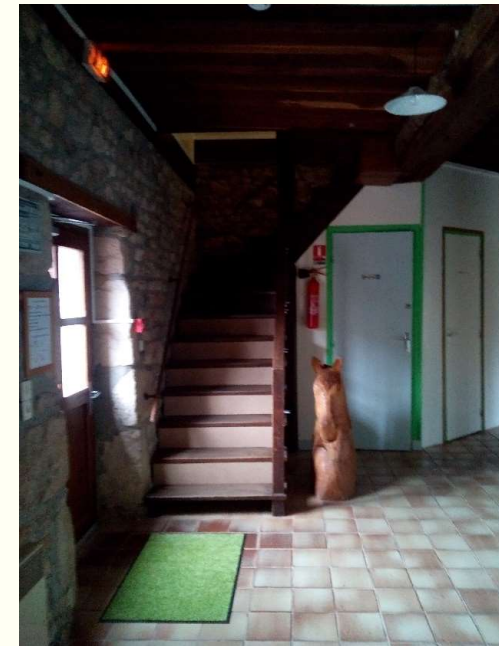


MAISON DU HÊTRE

- Une salle de séjour équipée d'une cuisinette, table et chaises

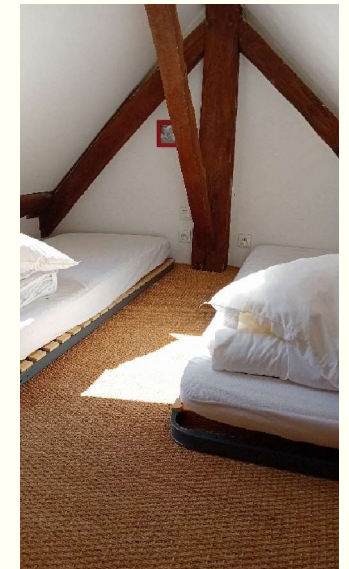


- Hall d'entrée



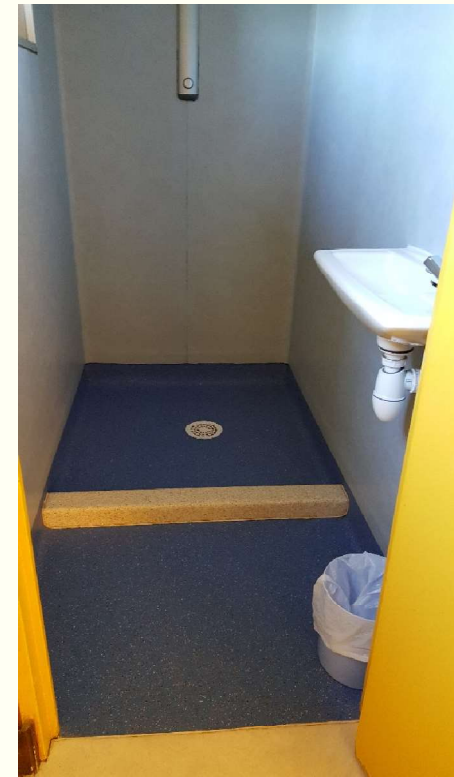
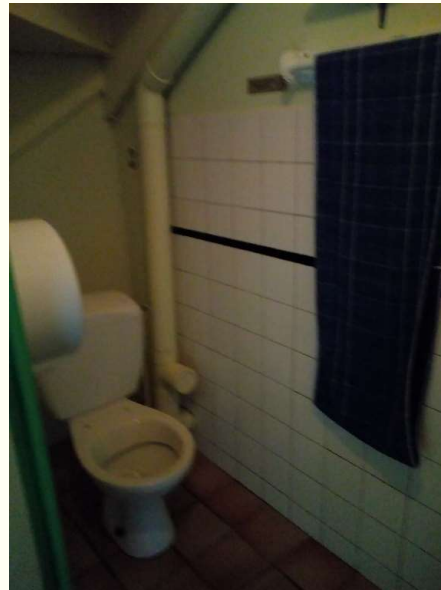
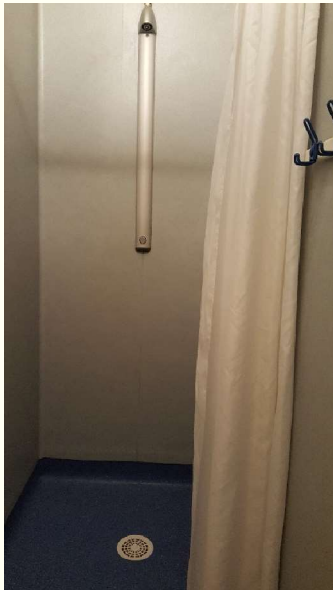
MAISON DU HÊTRE

- 1 chambre aux rez-de-chaussée
 - 1 chambre avec 1 lit simple
- 4 chambres et 1 mezzanine à l'étage
 - 1 chambre avec 4 lits simples, 1 chambre avec 5 lits simples, 1 chambre avec 1 lit superposé et 2 lits simples, 1 chambre avec 1 lit superposé et 2 lits simples, 1 mezzanine avec 2 matelas sur sommier au sol



MAISON DU HÊTRE

- Sanitaires en commun avec :
 - 1 WC
 - 1 WC et 2 douches à l'étage



MAISON DU CHÊNE



MAISON DU CHÊNE

- Une salle de séjour équipée d'une cuisinette, table et chaises



MAISON DU CHÊNE

- 1 chambre aux rez-de-chaussée
 - 1 chambre avec 1 lit superposé
- 1 dortoir à l'étage
 - 1 dortoir avec 3 lits superposés et 2 lits simples



- Sanitaire en commun avec :
 - 1 WC et une douche

MAISON DE L'ERABLE



MAISON DE L'ERABLE

Une salle à manger pouvant accueillir une soixantaine de personne, voir plus avec les tables pliantes



MAISON DE L'ERABLE

Une cuisine centrale



MAISON DE L'ERABLE

Salle Fresne de 90 m² avec mezzanine (bibliothèque)

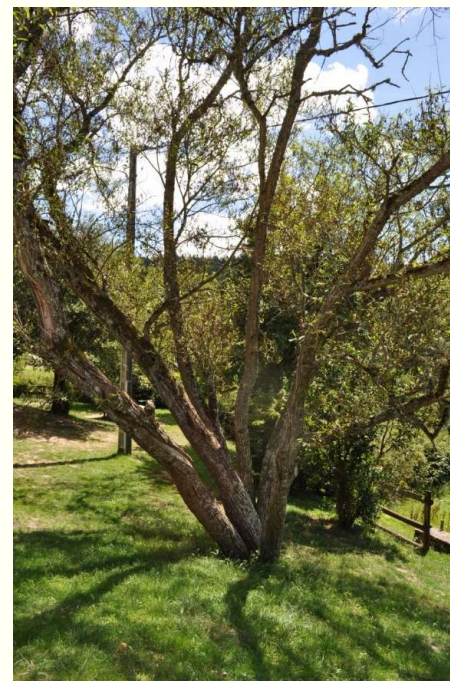


MAISON DE L'ERABLE

Mezzanine de la salle Fresne



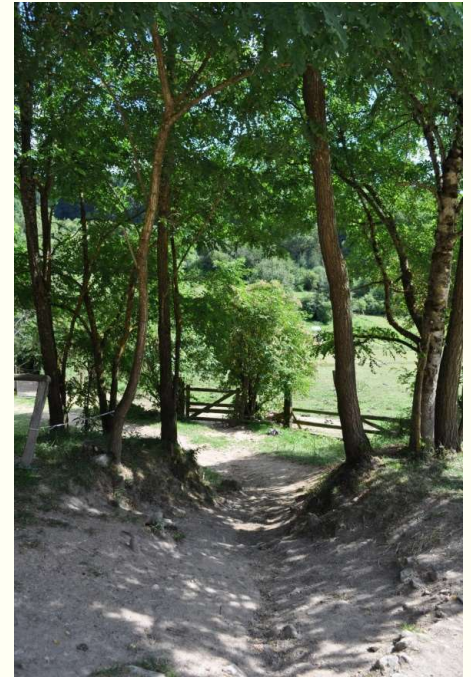
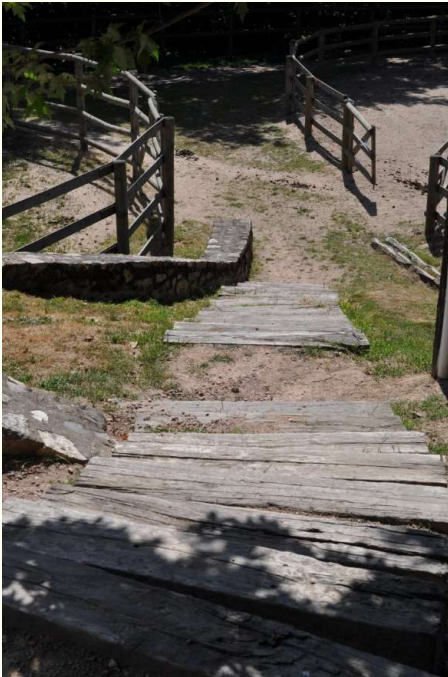
EXTERIEUR



EXTERIEUR



EXTERIEUR



EXTERIEUR



EXTERIEUR



EXTERIEUR



RENSEIGNEMENTS

Association Morvandelle du Croux
Le Croux
71990 Saint Léger sous Beuvray
Tél : 06 35 96 66 29

Courriel : lecroux@lecroux.fr
Site : www.lecroux.fr
Facebook : le Croux (officiel)

Agréé DDCS et EN

Directrice : Karine Gilbert

